



事業拡大のため

薬剤師

大募集

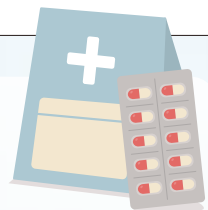
募集人員

- 正社員 薬剤師 数名 **Point!**
- 短時間勤務正社員 薬剤師 数名
- パート薬剤師 薬剤師 数名



勤務地・勤務時間

全店 Wi-Fi 完備
(電子版お薬手帳に対応)



勤務店舗

近鉄沿線

京寿薬局

- ・ **本店** (近鉄新田辺駅前・JR 京田辺駅チカ)
〒610-0334 京都府京田辺市田辺中央 6 丁目 3 番地 2
マジェスティ・セントラルビル 1F
- ・ **田辺西店** (近鉄新田辺駅前・JR 京田辺駅チカ)
〒610-0334 京都府京田辺市田辺中央 6 丁目 3 番地 5
- ・ **興戸店** (近鉄興戸駅チカ・JR 同志社前駅チカ)
〒610-0332 京都府京田辺市興戸北落延 42 番地 1
- ・ **三山木店** (近鉄・JR 三山木駅前)
〒610-0313 京都府京田辺市三山木高飛 3 5-1
サザンネス三山木 1F
- ・ **寺田店** (近鉄寺田駅チカ)
〒610-0121 京都府城陽市寺田樋尻 12-54

勤務時間・休日

正社員 週休 2 日制 (シフト制) **実働 7 時間**
 非常勤社員 9:00~21:00 の間で応相談
 ※日曜、祝日の勤務も有り

基本給諸手当

- ① 正社員: **255,000 円** 以上 (子細面談)
薬剤師手当、管理薬剤師手当、
時間外手当 有り
- ② 非常勤: 時給 **2,000 円** 以上 (17:00以降 **2,400 円**)

休暇

有給休暇、特別休暇
(消化率: **ほぼ 100%**)

**非常勤社員も
ほぼ 100%**

通勤手当

支給 (上限 25,000 円)

賞与

年 2 回 (7 月、12 月)

保険

健康保険 厚生年金保険
雇用保険 労災保険

福利厚生

出産休暇 介護・育児休業
退職金制度 (勤務 3 年以上)

株式会社 京寿薬品

<http://www.keiyou.com>

【本社】〒610-0334 京都府京田辺市田辺中央 6 丁目 2 番地 4
 TEL. 0774-68-2610
 担当: 北村 / TEL. 090-6913-7035